



# WDGE LED

Una Solución de Iluminación en pared para cualquier sitio

# Una Solución de Iluminación en pared para cualquier sitio

La familia WDGE LED fue diseñada para proporcionar soluciones óptimas de iluminación montada en pared para cualquier altura de montaje. Utilizando dos tecnologías, estas luminarias proporcionan una iluminación visualmente cómoda en las entradas de los edificios y distribuciones de área a alturas de montaje más altas. Con líneas limpias, el WDGE combina perfectamente con cualquier arquitectura, satisfaciendo las necesidades de iluminación cotidianas de ingenieros y arquitectos por igual.

*“Quiero una forma en varios tamaños – para todas las alturas de montaje... continuidad en todo el sitio.”*

*“La iluminación de la entrada debe ser suave y agradable, no deslumbrante.”*

*“Las luminarias para grandes alturas necesitan proporcionar un espaciado amplio y distribución pareja.”*

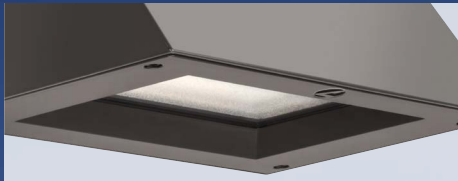
*“Las opciones de salida de emergencia deben estar completamente integradas sin cajas negras voluminosas para cumplir con el código.”*

*“Mis arquitectos quieren formas simples, geométricas con líneas limpias... nada que compita con la arquitectura del edificio.”*

## ¡Diseñadas pensando en ti!

Aplicación	Necesidades del Arquitecto	Necesidades del Ingeniero
<b>Iluminación de Entradas / Senderos</b> (altura de montaje 2 – 4.5 m)	<ul style="list-style-type: none"><li>• Crea un ambiente cálido y agradable</li><li>• Combina con la arquitectura del edificio</li><li>• Luz de calidad con alto CRI y CCT de su elección.</li><li>•</li></ul>	<ul style="list-style-type: none"><li>• Solución de bajo brillo</li><li>• Aprobación del arquitecto</li><li>• Opciones para salidas de emergencia</li><li>• Opciones de controles</li><li>• Complementos configurables con tiempos de entrega rápidos.</li></ul>
<b>Iluminación de Áreas / Perímetros</b> (altura de montaje 4.5–7.6 m)	<ul style="list-style-type: none"><li>• Una verdadera solución de montaje en pared – no es una luminaria de área que parece “trampolín”</li><li>• Continuidad en la forma de las luminarias en todo el sitio o área.</li></ul>	<ul style="list-style-type: none"><li>• Espaciado amplio con iluminación uniforme</li><li>• Minimiza las luminarias montadas en postes</li><li>• Accesible</li></ul>

# Tecnologías de iluminación para aplicaciones específicas



## Óptica visualmente cómoda

La óptica visualmente cómoda crea un ambiente visual agradable en las entradas del edificio. La tecnología de reflector patentada, combinada con una lente difusa empotrada, produce un brillo superficial bajo pero proporciona un buen control óptico.



## Óptica de precisión

La óptica de precisión proporciona el amplio espacio deseado y iluminación hacia en frente alturas de montaje más altas. La combinación de lentes refractivos acrílicas y LED de alta potencia dan como resultado una excelente uniformidad y baja densidad de potencia.







**WDGE4 LED**  
25,000 lúmenes  
4.5 – 7.6 m



**Óptica de Precisión**



**WDGE3 LED**  
12,000 lúmenes  
3 – 6 m



**WDGE2 LED**  
6,000 lúmenes  
2.4 – 4.5 m



**Óptica Visualmente Cómoda**



**WDGE1 LED**  
2,000 lúmenes  
2.4 - 3 m



## Separador Arquitectónico



Elija entre montaje empotrado (estándar) o con el separador arquitectónico opcional para una apariencia flotante.



## Luminarios exteriores con nLight® AIR



La familia de luminarias LED WEDGE está disponible con los controles inalámbricos nLight® AIR como parte de una solución de control para todos los sitios exteriores.

Visita nuestra página, [www.acuitybrands.com/nLightAIR](http://www.acuitybrands.com/nLightAIR), para más información

Visit [www.lithonia.com](http://www.lithonia.com) para más información